

○愛恵園利用状況

令和7年度(4月～12月)入所率・・・96.0 %

令和 7年 12月1日現在 (定員50名)

男女比

男性	33 名
女性	13 名

年代別

20歳未満	1 名
20代	2 名
30代	1 名
40代	5 名
50代	14 名
60代	17 名
70歳以上	6 名

年齢構成

平均年齢	56.6 才
最高年齢	85 才
最低年齢	9 才

手帳種別等

7年度利用実績福祉事務所	
岡崎市	
豊橋市	
蒲郡市	
新城市	
常滑市	
西尾市	

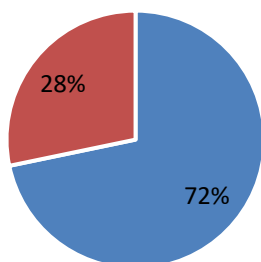
身体	7 名
療育	1 名
精神	12 名
難病	2 名
要介護・支援	3 名
手帳等無し	23 名

日中活動

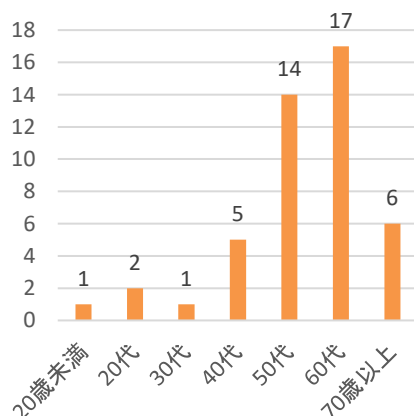
一般・障害者雇用	4 名
福祉的就労	5 名
介護サービス等	3 名
館内作業等	24 名

男女比

■ 男性 ■ 女性

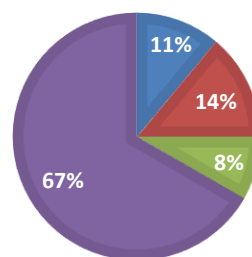


年代別



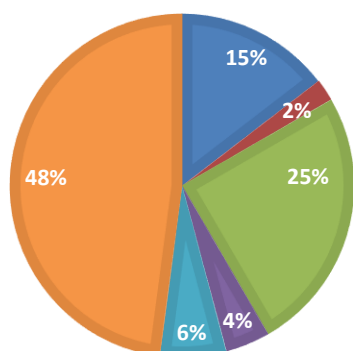
日中活動状況

■ 一般・障害者雇用
■ 福祉的就労
■ 介護サービス等
■ 館内作業等



手帳種別等

■ 身体 ■ 療育 ■ 精神
■ 難病 ■ 要介護・支援 ■ 手帳等無し



令和6年度 入退所実績

入所 17名 (男性 10名・女性 7名)

退所 14名 (男性 9名・女性 5名)

退所先

アパート・社員寮 6名
公営住宅 3名
障がい者グループホーム 1名
施設移行 3名
親族宅等 0名
その他 1名